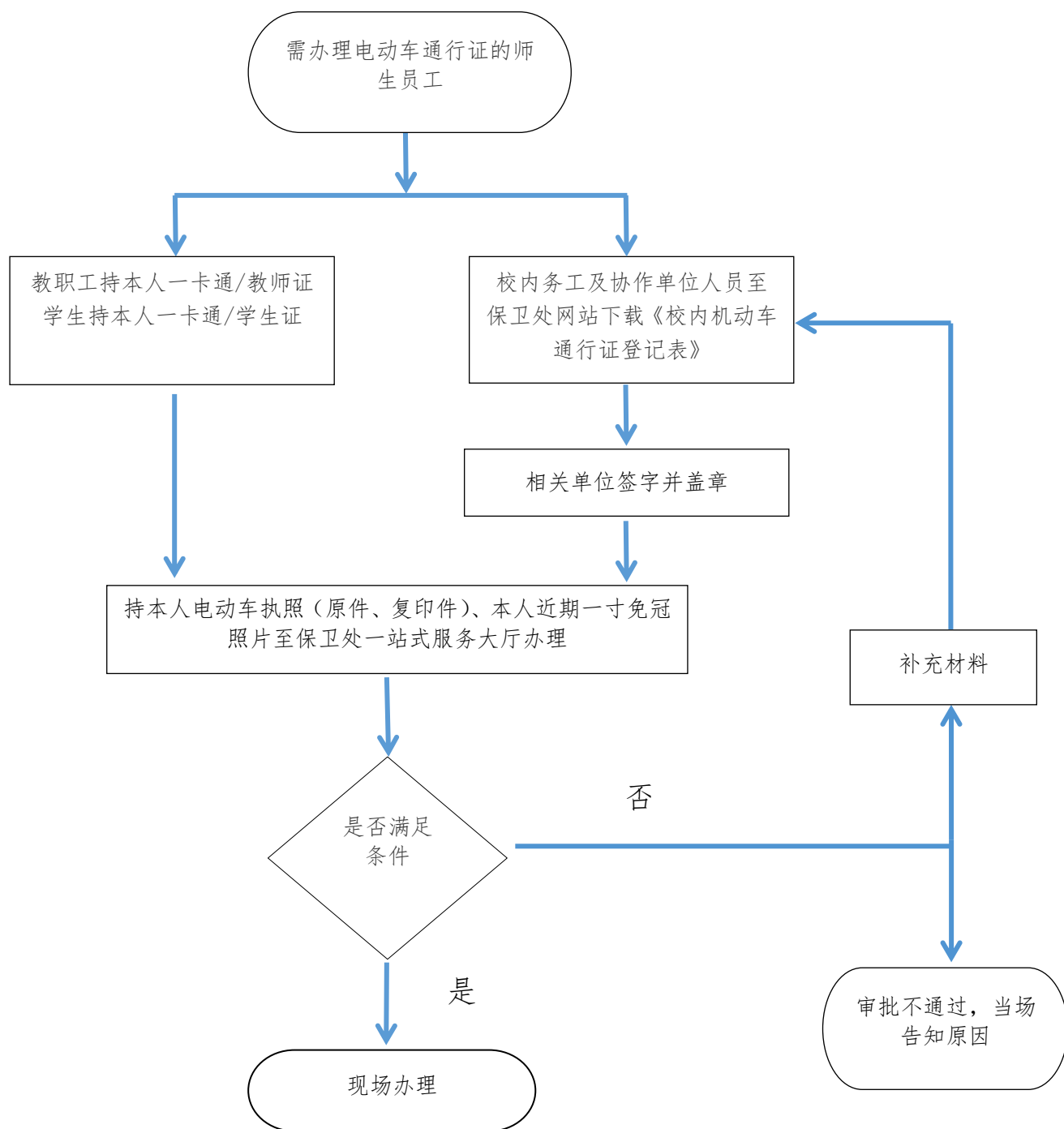


校内电动车通行证办理流程



备注:

- 1、无电动车执照、悬挂外省市电动车执照的电动车不予办理。
- 2、办事地点: 邯郸校区保卫处一站式服务大厅办理、保卫处校区管理办公室(枫林、张江、江湾)
- 3、咨询电话: 65642221(邯郸) 54237031(枫林) 51355500(张江) 31242180(江湾)

教职工持本人一卡通/教师证

校内务工人员持校内单位证明

学生持本人一卡通/学生证

校内协作单位人员持校内单位证明



持本人电动车执照（原件、复印件）、本人近期一寸免冠照片至保卫处一站式服务大厅办理
注：无电动车执照、悬挂外省市电动车执照的电动车不予办理。

职能部门：保卫处

办事地点：邯郸校区保卫处北楼 106

咨询电话：65642223